
XPERT | LINE

Xpert.HRM

End-User Documentation

Verbindung von Xpert.HRM zu Xpert.SEC

SORECO AG
Ringstrasse 7
8603 Schwerzenbach

☎ +41 58 666 36 36 (Fax +41 58 666 36 00)

✉ info@soreco.ch

<http://www.soreco.ch>

1 Inhaltsverzeichnis

- 1 Inhaltsverzeichnis 2
- 2 Verbindung von Xpert.HRM zu Xpert.Security 3
- Erklärung 3
- Application 3
- Environment 3
- Actions (FIX) 3
- Events (FIX) 4
- Domänen (FIX), Instanzen, Elemente 6
- 2.1.1 Domäne BASEMP (Bas employee / Basis employee-contract) 6
- 2.1.2 Domäne BASINP (Bas salary inp /Basis salary input) 7
- 2.1.3 Domäne BASIND (Bas indiv dat / Basis individual data) 8
- 2.1.4 Domäne BASREP (Bas reports / Basis reports) 8
- 2.1.5 Domäne BASIMP (Bas import emp / Basis import employee) 8
- 2.1.6 Domäne BASEXP (Bas export) 9
- 2.1.7 Domäne BASMIS (Bas MIS, Basis-MIS für HRM) 9
- 2.1.8 Domäne JOBPLN (Job Plan) 9
- 2.1.9 Domäne ABSENC (Absences) 9
- 2.1.10 Domäne RECRUT (Recruitment) 9
- 2.1.11 Domäne REVISI (Salary Revision) 10
- 2.1.12 Domäne CALC (Calculation circle (Abrechnungskreis)) 10
- 2.1.13 Domäne BASEDU (Education) 10
- 2.1.14 Domäne BASCOM (Basis Company - Unternehmen) 10
- Konzeption - Übersicht 11
- 3 Datenmodell 12

2 Verbindung von Xpert.HRM zu Xpert.Security

Die vorliegende QuickReference HRM-100 beschreibt die Parameter, welche in Xpert.Security vorhanden sein müssen, um Zugriff auf Xpert.HRM zu erhalten.

Erklärung

Markierung	Bedeutung
Text FIX	Von der Soreco AG fest vorgegebene Werte
Farbe grün	Neu oder geändert gegenüber Release 3.00
Farbe rot	Neu oder geändert gegenüber Release 3.10
Farbe lila	Neu oder geändert gegenüber Release 3.5
Farbe blau	Neu oder geändert gegenüber Release 3.5.3

Application

Code	Short description	Long description	Max. no. of windows
HRM	Xpert.HRM	Human Resources Management	999

Environment

Environment meint den Xpert.Security Environment Code, der rechts im Fenstertitel von Xpert.Center in runden Klammern angezeigt wird.

Actions (FIX)

Action	Short description	Long description
DISPLAY	Display	Display
MANAGE	Manage	Manage
RECORD	Record	Record
PRINT	Print	Print
ADD	Add	Add
DELETE	Delete	Dolete
UPDATE	Update	Update
BROWSE	Browse	Browse
INPUT	Input	Input
IMPORT	Import	Import
ORDER	Order	Order
EXPORT	Export	Export
EXECUTE	Execute	Execute
REVERT	Revert	Revert

Events (FIX)

Sortiert nach Event Name. Hinweis: „Window title“ ist immer leer.

Event Name	Action	Objekt	Verwendet in Domäne
Absence manage	MANAGE	ABSENCE	ABSENC
Bas con absence display	DISPLAY	BASCONABS	BASEMP
Bas con absence update	UPDATE	BASCONABS	BASEMP
Bas con child tab display	DISPLAY	BASCONCHILD	BASEMP
Bas con child tab update	UPDATE	BASCONCHILD	BASEMP
Bas con code tab display	DISPLAY	BASCONCD	BASEMP
Bas con code tab update	UPDATE	BASCONCD	BASEMP
Bas con employment tab display	DISPLAY	BASCONEL	BASEMP
Bas con employment tab manage	MANAGE	BASCONEL	BASEMP
Bas con indiv data browse	BROWSE	BASCONINDDAT	BASEMP
Bas con indiv data display	DISPLAY	BASCONINDDAT	BASEMP
Bas con indiv data update	UPDATE	BASCONINDDAT	BASIND
Bas con pension fund display	DISPLAY	BASCONPFU	BASEMP
Bas con pension fund update	UPDATE	BASCONPFU	BASEMP
Bas con salary tab display	DISPLAY	BASCONSAL	BASEMP
Bas con salary tab manage	MANAGE	BASCONSAL	BASEMP
Bas con security instance	MANAGE	BASCONACI	BASEMP
Bas con statistics tab display	DISPLAY	BASCONSTAT	BASEMP
Bas con statistics tab update	UPDATE	BASCONSTAT	BASEMP
Bas con tab display	DISPLAY	BASCON	BASEMP
Bas con tab update	UPDATE	BASCON	BASEMP
Bas con UKA tab update	UPDATE	BASCONUKA	BASEMP
Bas con UKA tab display	DISPLAY	BASCONUKA	BASEMP
Bas con withhol tax tab displa	DISPLAY	BASCONWTA	BASEMP
Bas con withhol tax tab update	UPDATE	BASCONWTA	BASEMP
Bas con sal stats tab display	DISPLAY	BASCONBFC	BASEMP
Bas con sal stats tab update	UPDATE	BASCONBFC	BASEMP
Bas emp add	ADD	BASEMP	BASEMP
Bas emp addition tab display	DISPLAY	BASEMPADD	BASEMP
Bas emp addition tab update	UPDATE	BASEMPADD	BASEMP
Bas emp address tab display	DISPLAY	BASEMPADR	BASEMP
Bas emp browse	BROWSE	BASEMP	BASEMP
Bas emp delete	DELETE	BASEMP	BASEMP
Bas emp doc manage	MANAGE	BASEMPDOC	BASEMP
Bas emp doc update	UPDATE	BASEMPDOC	BASEMP
Bas emp ECM tab display	DISPLAY	BASEMPECM	BASEMP
Bas emp indiv data tab display	DISPLAY	BASEMPIND	BASEMP
Bas emp provisional calc	EXECUTE	PROV CALC	BASEMP
Bas emp sheet without sal prin	PRINT	BASEMP	BASEMP
Bas emp tab display	DISPLAY	BASEMP	BASEMP
Bas emp tab update	UPDATE	BASEMP	BASEMP
Bas emp update shortname	UPDATE	SHORTNAME	BASEMP
Bas emp wage form sheet print	PRINT	BASEMPWFO	BASEMP
Bas emp wage form tab display	DISPLAY	BASEMPWFO	BASEMP
Bas emp wage form tab update	UPDATE	BASEMPWFO	BASEMP
Bas employee and salary import	IMPORT	BASIMPEMP SAL	BASIMP
Bas employee import	IMPORT	BASIMPEMP	BASIMP

Event Name	Action	Objekt	Verwendet in Domäne
Bas export absence	EXPORT	BASEXPABS	BASEXP
Bas export finance	EXPORT	BASEXPFIN	BASEXP
Bas export GeTis	EXPORT	BASGETIS	BASEXP
Bas export human capital	EXPORT	BASEXPHCA	BASEXP
Bas export payment	EXPORT	BASEXPAY	BASEXP
Bas export pension fund	EXPORT	BASEXPPEF	BASEXP
Bas export salary	EXPORT	BASEXPSAL	BASEXP
Bas export UKA	EXPORT	BASEXPUKA	BASEXP
Bas HCA update	UPDATE	BASHCA	BASEMP
Bas HCA display	DISPLAY	BASHCA	BASEMP
Bas import absence	IMPORT	BASIMPABS	BASIMP
Bas import address	IMPORT	BASIMPADR	BASIMP
Bas import children	IMPORT	BASIMPCHC	BASIMP
Bas import contract code	IMPORT	BASIMPCOC	BASIMP
Bas import pension fund	IMPORT	BASIMPPEF	BASIMP
Bas import presento	IMPORT	BASIMPPRE	BASIMP
Bas import SSN	IMPORT	BASIMPSSN	BASIMP
Bas import UKA	IMPORT	BASIMPUKA	BASIMP
Bas import withholding tax	IMPORT	BASIMPWTA	BASIMP
Bas MIS add	ADD	BASMIS	BASMIS
Bas MIS execute	EXECUTE	BASMIS	BASMIS
Bas MIS manage	MANAGE	BASMIS	BASMIS
Bas mixed data report print	PRINT	BASMIXDATREP	BASEMP
Bas report company print	PRINT	BASREPCOMP	BASREP
Bas report definitions manage	MANAGE	BASREP	BASREP
Bas report order	ORDER	BASREP	BASREP
Bas reports browse	BROWSE	BASREP	BASREP
Bas salary import	IMPORT	BASIMPSAL	BASIMP
Bas salary input by name	INPUT	BASSATNAME	BASINP
Bas salary type once input	INPUT	BASSATONCE	BASINP/BASEMP
Bas salary type once record	RECORD	BASSATONCE	BASINP/BASEMP
Bas salary type recurrent inpu	INPUT	BASSATRECU	BASINP
Bas salary type series record	RECORD	BASSATSERIE	BASINP
Budget manage	MANAGE	BUDGET	JOBPLN
Calculation circle management	MANAGE	CALCCIRCLE	CALC
Calculation circle revert	REVERT	CALCCIRCLE	CALC
Contract Tab1 update	UPDATE	CONT1	BASEMP
Contract Tab2 update	UPDATE	CONT2	BASEMP
Employee Tab1 update	UPDATE	EMPT1	BASEMP
Employee Tab2 update	UPDATE	EMPT2	BASEMP
Jobplan display	DISPLAY	JOBPLAN	JOBPLN/BASEMP
Jobplan manage	MANAGE	JOBPLAN	JOBPLN/BASEMP
Recruitment manage	MANAGE	RECRUITEMENT	RECRUT
Revision manage	MANAGE	REVISION	REVISI
Revision display	DISPLAY	BASREVISION	BASEMP
Revision update	UPDATE	BASREVISION	BASEMP
Workflow management	DISPLAY	BASWFLOW	BASEMP
Workflow management	UPDATE	BASWFLOW	BASEMP
Bas edu manage	MANAGE	BASEDU	Doman BASEDU
Bas edu display	DISPLAY	BASEDU	BASEDU
Bas multicontract update	UPDATE	BASMULT	BASEMP

Event Name	Action	Objekt	Verwendet in Domäne
Bas multicontract display	DISPLAY	BASMULT	BASEMP
Bas multicontract manage	MANAGE	BASMULT	BASEMP
Bas con RAP update	UPDATE	BASCONRAP	BASEMP
Bas con RAP display	DISPLAY	BASCONRAP	BASEMP
Bas RAP update	UPDATE	BASRAP	BASEMP
Bas RAP display	DISPLAY	BASRAP	BASEMP
Bas RAP Variables update	UPDATE	BASRAPVAR	BASEMP
Bas RAP Variables display	DISPLAY	BASRAPVAR	BASEMP
Bas emp telemail update	UPDATE	BASEMPTEL	BASEMP
Bas con RAP Targettime display	DISPLAY	BASCONRAPMOD	BASEMP
Bas con RAP Targettime update	UPDATE	BASCONRAPMOD	BASEMP
Bas import children SSN	IMPORT	BASIMPCHCSSN	BASIMP

Domänen (FIX), Instanzen, Elemente

Bei allen Elements unter „Rights“ die User-Gruppen „Soreco“ und „All function“ auswählen.

2.1.1 Domäne BASEMP (Bas employee / Basis employee-contract)

Instance code / Instance	Elements: Event name	Bemerkung
*NONE / None	Bas emp browse Bas emp add	
	Bas emp indiv data tab display	Falls berechtigt, wird Tab mit den Indiv-Daten angezeigt im Update-Mode.
	Bas emp address tab display	Falls berechtigt, werden die 2 Tabs Kontakt und Adressen angezeigt im Uplate-Mode.
EMP / Employee (weitere werden durch den Kunden definiert. Z.B. Kader, Stundenlöhner)	Bas emp tab update Bas emp tab display Bas emp sheet without sal print Bas emp addition tab update Bas emp addition tab display Bas emp delete Bas emp doc update Bas emp doc manage Bas emp ECM tab display Bas emp provisional calc Bas emp update shortname Bas emp wage form tab update Bas emp wage form tab display Bas emp wage form sheet print Bas con tab update Bas con tab display Bas con security instance Bas con code tab update Bas con code tab display Bas con salary tab manage Bas con salary tab display Bas con child tab update Bas con child tab display Bas con employment tab manage Bas con employment tab display Bas con statistics tab update	Berechtigung Dokumenten-Tab Kurzzeichen nach Erfassung ändern

Instance code / Instance	Elements: Event name	Bemerkung
	Bas con statistics tab display Bas con UKA tab update Bas con UKA tab display Bas con withhol tax tab update Bas con withhol tax tab display Bas con RAP update Bas con RAP display Bas con RAP Targettime update Bas con RAP Targettime display	Tab Sollzeit bei Vertrag (für X.RAP) Tab Sollzeit bei Vertrag (für X.RAP) Sollzeit bearbeiten auf Tab Sollzeit Sollzeit bearbeiten auf Tab Sollzeit
	Bas con indiv data browse Bas con indiv data display	Individuelle Daten bearbeiten Individuelle Daten anzeigen
	Bas con absence update Bas con absence display	
	Bas con pension fund display Bas con pension fund update	PEKA-Tab anzeigen PEKA-Tab bearbeiten
	Bas con sal stats tab display Bas con sal stats tab update	Lohnstatistiktab anzeigen Lohnstatistiktab bearbeiten
	Bas mixed data report print	Falls keine Berechtigung in Domäne BASINP.
	Bas HCA update Bas HCA Display	
	Employee Tab 1 update Employee Tab 2 update Contract Tab1 update Contract Tab2 update	Rechte zum Verwalten Rechte zum Verwalten Rechte zum Verwalten Rechte zum Verwalten
	Revision display Revision update	Revision anzeigen Revision bearbeiten
	Bas salary type once record Bas salary type series record	Siehe Bemerkung zum gleichen Element in Domäe BASINP, Instanz *NONE.
	Workflow display Workflow management	Workflow nur anzeigen Workflow bearbeiten
	Bas multicontract update Bas multicontract manage Bas multicontract display	Nur bei Mehrfachverträgen von Bedeutung. Falls ein Benutzer für einen Vertrag eines Mitarbeiters irgendeine Berechtigung besitzt, dann besitzt er die <i>Bas multicontract</i> Berechtigung (update, manage oder display) für jeden Tab jedes Vertrags dieses Mitarbeiters. Dies gilt speziell auch dann, wenn der Benutzer grundsätzlich für den Zugriffskreis dieses Vertrags nicht berechtigt ist.
	Jobplan manage Jobplan display	Verwalten der Stellenbelegung Anzeigen der Stellenbelegung
	Bas RAP update Bas RAP display Bas RAP Variables update Bas RAP Variables display	Rapporte verwalten Rapporte anzeigen Variable im RAP verwalten Variable im RAP anzeigen
	Bas emp telemail update	Screen Telefon/E-Mail verwalten

2.1.2 Domäne BASINP (Bas salary inp /Basis salary input)

Instance code / Instance	Elements: Event name	Bemerkung
*NONE / None	Bas salary type once record Bas salary type series record	Abfrage im Lohneingabe-API, ob Berechtigung auf Variable bzw. Planlohn vorhanden. Falls nicht berechtigt, so prüft das API noch in Domäne

		BASEMP. Falls dort ebenfalls nicht berechtigt, prüft das API noch in DomäneBASINP mit Instanzcode ZUGR_LLLL. Falls berechtigt, so werden auch die Tabs <i>Lohnerfassung</i> bzw. <i>Lohnerfassung Serie</i> im Baustein <i>Import / Export</i> angezeigt.
*NONE / None	Bas salary type once input	Anzeige Tab <i>Lohnerfassung</i> im Baustein <i>Import / Export</i> bei fehlender Berechtigung auf Bas salary type once record
*NONE / None	Bas salary input by name	Anzeige Tab <i>Lohnerfassung Name</i> im Baustein <i>Import / Export</i> bei fehlender Berechtigung auf Bas salary type once record
*NONE / None	Bas salary type recurrent input	Anzeige Tab <i>Lohnerfassung Serie</i> im Baustein <i>Import / Export</i> bei fehlender Berechtigung auf Bas salary type series record
ZUGR_LLLL Dabei steht ZUGR für den Code der Zugriffsgruppe, zu welcher der Vertrag gehört (d.h. für den Instanzcode der Domäne BASEMP), und LLLL steht für die Lohnartnummer.	Bas salary type once record Bas salary type series record	Siehe Bemerkung zu Instanzcode *NONE. Falls berechtigt, wird ebenfalls der Lohnstab beim Mitarbeiter angezeigt.

2.1.3 Domäne BASIND (Bas indiv dat / Basis individual data)

Instance code / Instance	Elements: Event name	Bemerkung
ALLINDDAT / All individual data	Bas con indiv data update	Ist der Benutzer auf Instance ALLINDDAT berechtigt, dann hat er auf alle Datengruppen Zugriff
In der Datengruppe der individuellen Daten angegebene Zugriffsgruppe.	Bas con indiv data update	Kommt zum zug, wenn der Benutzer nicht auf Instance ALLINDDAT berechtigt ist.

2.1.4 Domäne BASREP (Bas reports / Basis reports)

Instance code / Instance	Elements: Event name	Bemerkung
*NONE / None	Bas reports browse	Unternehmensberichte (Anzeige Tab Ja/Nein)
*NONE / None	Bas report definitions manage Bas report order	Nicht verwendet.
Unternehmen Nr	Bas report company print	Unternehmensbericht für dieses Unternehmen bestellen.

2.1.5 Domäne BASIMP (Bas import emp / Basis import employee)

Instance code / Instance	Elements: Event name	Bemerkung
*NONE / None	Bas employee and salary import	Schützt den Import-Tab als ganzes. Wenn der Benutzer keine Berechtigung für diesen Event hat, wird der Tab nicht angezeigt, egal ob er für einen Unter-Tab berechtigt ist oder nicht.
	Bas employee import	Import Mitarbeiter
	Bas salary import	Import Lohn
	Bas import children	Import Kinder
	Bas import presento	Import Presento in Lohn

	Bas import address	Import Adressen
	Bas import absence	Import Absenzen in Lohn
	Bas import pension fund	Import PEKA
	Bas import withholding tax	Import Quellensteuertabellen
	Bas import contract code	Import Vertragcodes
	Bas import UKA	Import UKA
	Bas import SSN	Import social security number
	Bas import children SSN	Import SSN for children

2.1.6 Domäne BASEXP (Bas export)

Instance code / Instance	Elements: Event name	Bemerkung
*NONE / None	Bas export pension fund Bas export finance Bas export absence Bas export human capital Bas export salary Bas export payment Base export UKA Base export GeTis	Export PEKA Export Xpert.FIN Export Dispo an Absenzen Export Dispo an HCA Export Dispo an Lohn Zahlung intern Export UKA Export ISEL
Unternehmen Nr	Bas export pension fund	Export PEKA für diese Unternehmen
*ALL	Bas export pension fund	Export PEKA für alle Unternehmen

2.1.7 Domäne BASMIS (Bas MIS, Basis-MIS für HRM)

Instance code / Instance	Elements: Event name	Bemerkung
*NONE / None	Bas MIS add	MIS hinzufügen
EMP / Employee (weitere werden durch den Kunden definiert. Z.B. Kader, Stundenlöhner)	Bas MIS manage Bas MIS execute	MIS verwalten und ausführen MIS ausführen

2.1.8 Domäne JOBPLN (Job Plan)

Instance code / Instance	Elements: Event name	Bemerkung
*NONE / *NONE	Jobplan manage Jobplan display Budget manage	

2.1.9 Domäne ABSENC (Absences)

Instance code / Instance	Elements: Event name	Bemerkung
*NONE / *NONE	Absence manage	

2.1.10 Domäne RECRUT (Recruitment)

Instance code / Instance	Elements: Event name	Bemerkung
--------------------------	----------------------	-----------

Instance		
*NONE / *NONE	Recruitment manage Workflow display Workflow management BAS HCA update	Steuert den generellen Zugriff auf die Tabs, unabhängig der Zugriffsgruppen.
Zugriffsgruppe (Rekrutierungsteam) definiert durch den Kunden.	Recruitment manage Workflow display Workflow management BAS HCA update	Die Zugriffsgruppe (Rekrutierungsteam) wird normalerweise über die Securityinstance im BASEMP gesteuert. Mit dem Parameter RECSECINST kann bestimmt werden, über welche Domäne die Prüfung der Zugriffsgruppen erfolgen soll (z.B. RECRUT).

Der Security Check für Recruitment kann ausgeschaltet werden:
Wird in Tabelle HRMSUR ein Satz erfasst mit TABLENAME = HRRECSEC und SURROGATE = 0 erfolgen keine Berechtigungsprüfungen im SecuSoft.

2.1.11 Domäne REVISI (Salary Revision)

Instance code / Instance	Elements: Event name	Bemerkung
*NONE / *NONE	Revision manage	

2.1.12 Domäne CALC (Calculation circle (Abrechnungskreis))

Instance code / Instance	Elements: Event name	Bemerkung
Code des Abrechnungskreises, z.B. ML für „Monatslohn“	Calculation circle management	Dem Abrechnungskreis muss im X.HRM ein Eigner zugeordnet sein. Falls kein Eigner vorhanden, ist der Zugriffsschutz aufgehoben.
	Calculation circle revert	Abschliessen eines Abrechnungskreises kann rückgängig gemacht werden.

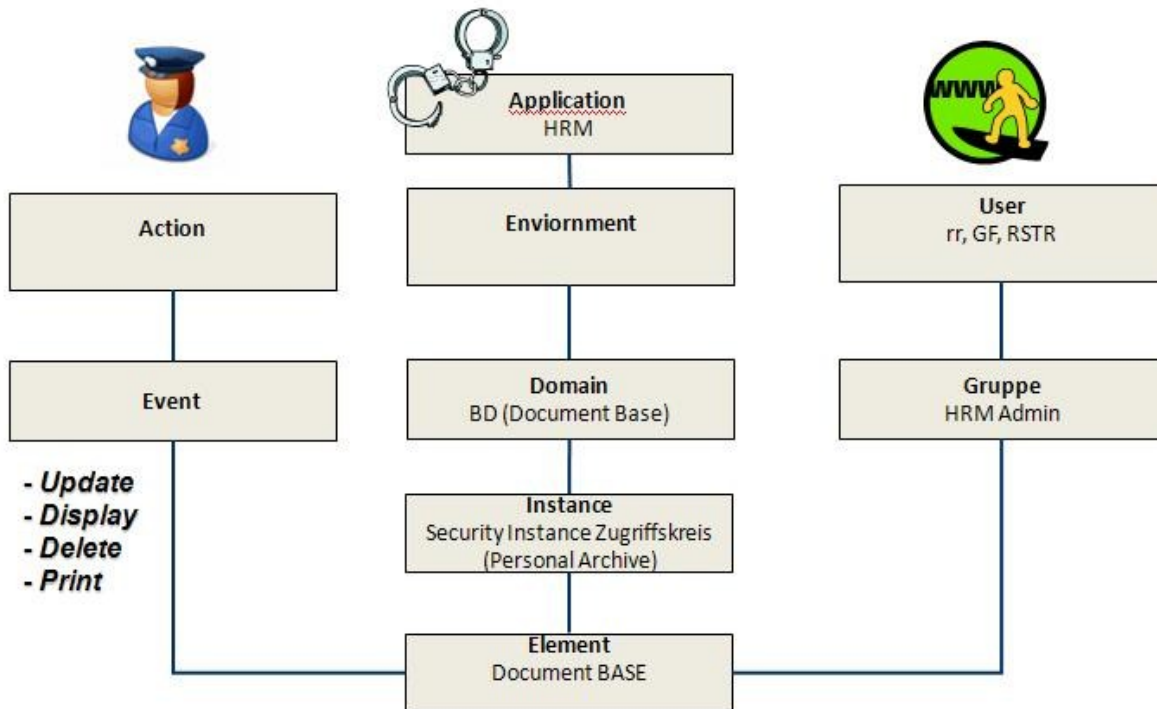
2.1.13 Domäne BASEDU (Education)

Instance code / Instance	Elements: Event name	Bemerkung
Code des Ausbildungsbereichs Gruppe auf Typ Gruppe auf Seminar Gruppe auf Thema	Bas edu manage	Rechte zum Verwalten
	Bas edu display	Rechte zum Anzeigen

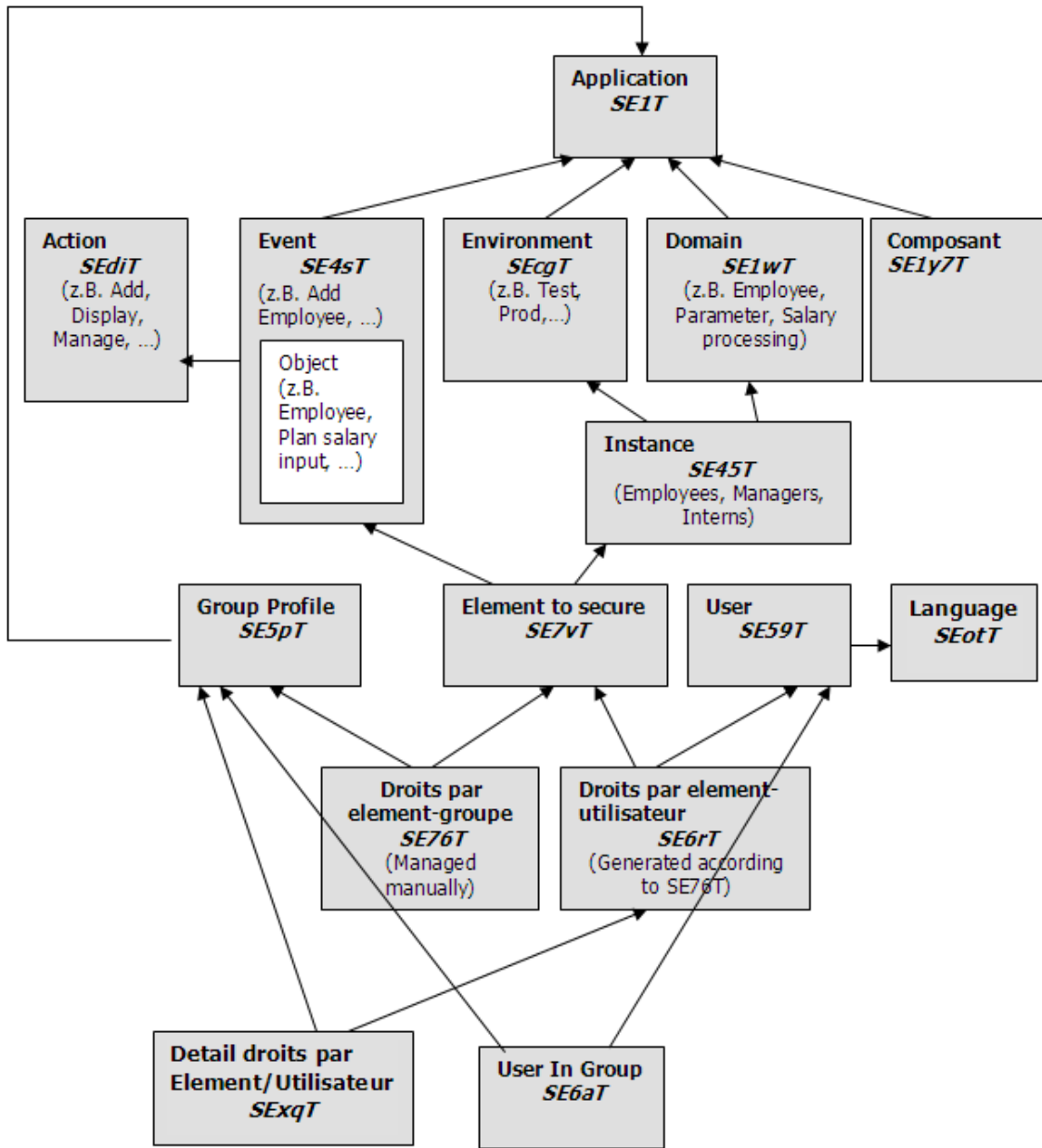
2.1.14 Domäne BASCOM (Basis Company - Unternehmen)

Instance code / Instance	Elements: Event name	Bemerkung
Code der Company/Unternehmen, z.B. ,100‘	Bas emp browse	Nur im Zusammenhang mit dem Parameter COMSECINST: Falls dieser mit dem Wert * vorhanden ist, wird geprüft, ob ein Benutzer auf Company/Unternehmen berechtigt ist. Erst wenn dies gewährt ist, erfolgt die Prüfung auf BASEMP.

Konzeption - Übersicht



3 Datenmodell



Enumerator Tables		Important Fields	
Composant	SE1z1T	Sec001	Application Code
Environment	SEcsT	Secaa	Environment Number
Event	SE54T	Sed4a	Environment Code
Version	SE1opT	Seya	Domain Code
		Se14a	Instance Code
		Se19a	Event Number
		Se5ka	User ID
		Se1ba	Action
		Se1ca	Object
		Se1ia	Group Code